



Westfield  
Business  
School

# Executive MBA

[www.westfield.edu](http://www.westfield.edu)

# En Westfield Business School te formas para liderar negocios conscientes del triple balance:

aquellos que son rentables y que generan un impacto positivo para la comunidad y el medio ambiente.

**Red de profesionales y exalumnos**

**57**

promociones de graduados componen la red internacional de la escuela

**+20**

años de historia

**+4000**

alumni



**Titulación americana**

+ International Partnership con EIG\*

**100% en español**

**Modalidad online**

**Metodología híbrida sincrónica y asincrónica**

**Método del Caso**



**Licencia 4569**

Commission for Independent Education (CIE) de Florida, USA.



**DEAC Accredited**

Distance Education Accrediting Commission

\* International Partnership que permite transferir créditos de Westfield para obtener un título europeo con la Escuela Internacional de Gerencia (EIG) a través del acuerdo de articulación entre ambas instituciones.

# ¿Qué es un MBA?

Maestría en administración de negocios con enfoques en alta dirección y negocios. Abarca temas relacionados con la gestión empresarial, como estrategia, liderazgo, finanzas, marketing, gestión de proyectos, tecnología de la información, entre otros.

¿Cómo está el panorama laboral de los egresados de un MBA?

91.6%

consiguen empleo con mayor facilidad

28%

presentan un incremento salarial significativo

72.8%

de los egresados ejerce una profesión relacionada con el MBA

76%

afirman que su situación laboral ha mejorado gracias al MBA

# ¿Por qué estudiar el Executive MBA en Westfield?

**1** Formación en la persona

**2** Formación directiva

**3** Formación como experto

**4** Formación como líder con visión global

## Interacción real con tus docentes y compañeros

Una metodología de aprendizaje online complementada con experiencias internacionales presenciales que te forman holísticamente.

## **1** Formación en la persona Executive Leadership Package

Empiezas cursando los componentes de formación en liderazgo. En la primera etapa del máster te acompañamos a construir tu mejor versión identificando tu proyecto de vida, estilo de aprendizaje, estilo de liderazgo y la aplicación de tus aptitudes directivas en entornos VUCA.

**Track del SER + Mentorías por:**



**TETE**  
FOSTERING LEADERSHIP



## 2 Formación directiva

Adquieres conocimientos prácticos sobre la dinámica del mundo de los negocios aplicando el conocimiento en el Bloque CORE - Adaptive Business Dynamics. Diseñamos el material de estudio de nuestras clases para que aprendas con contenidos exclusivos a través del Método del Caso. **Te acompañan 2 docentes por curso:**

### Docente Practitioner

Líderes empresariales experimentados con un profundo conocimiento práctico en el ámbito de la enseñanza. Asistirán a los estudiantes en la introspección personal, y los acompañarán en el desarrollo de proyectos grupales.

### Docente Lecturer

Académicos con PhD, quienes aportan la aplicabilidad de la fundamentación teórica necesaria para construir la base de aprendizaje a través del método del caso.

Guían a los estudiantes a descubrir las tendencias propias de la temática a escala global y son los responsables de guiar a los estudiantes en la sesión de debate del caso.

### Algunos de nuestros docentes practitioner



**Eva Cerrolaza Juristo** 🇪🇸

Directora I+D; mentora;  
coach Prestigio



**Gustavo Calvo Cruz** 🇪🇸

Senior Financial Consultant  
Talentiam Reatil Consulting



**Cristina Rodriguez Ruiz** 🇪🇸

Consultora  
Docente en diferentes escuelas  
de negocios y asesora profesional



### Plus Curso\*



### Financial Accounting Fundamentals

**¡Potencia tus habilidades financieras con nuestro curso exclusivo para estudiantes de MBA!**

En Westfield Business School comprendemos que las finanzas pueden ser retadoras para quienes no tienen experiencia previa en el área. Por eso, creamos el curso de Financial Accounting Fundamentals, diseñado para fortalecer tus habilidades en finanzas y prepararte para enfrentar con confianza las materias relacionadas.

**¡Una oportunidad para aprender del mundo financiero sin comprometer tus créditos académicos!**

🕒 Duración: **6 semanas**  
**4 temas**

🖥️ Modalidad:  
**asincrónica**

\*Se cursa durante los dos primeros meses del programa.

\*Curso totalmente autónomo.

# ¿Cómo funciona nuestra metodología?

Miércoles	Jueves	Viernes	Sábado	Domingo	Lunes	Martes
	Clase síncrona 12:30 p.m. Duración: 90 minutos					Clase síncrona 12:30 p.m. Duración: 90 minutos
Desde las 4:00 a.m.					Hasta las 11:59 p.m.	
Estudio de contenidos						
Desde las 4:00 a.m.			Hasta las 11:59 p.m.			
Introspección individual del Caso						
Desde las 4:00 a.m.				Hasta las 11:59 p.m.		
Test monitorizado						
Desde las 4:00 a.m.					Hasta las 11:59 p.m.	
Proyecto grupal						

- El trabajo individual incluye el estudio de las lecturas/videos/podcast y otros materiales de la lección, el test de validación de conocimientos, y el trabajo con la introspección individual del caso.
- El trabajo grupal incluye la socialización del caso en la sesión síncrona con el profesor, el trabajo grupal en las entregas del proyecto, y la socialización en las sesiones síncronas.

# Bloque Core:

## Adaptive Business Management

Asignatura

Temáticas

Cross - functional Business Approach	Strategic Decision Mindset	Positive Impact monitoring and implementation	End-to-end business dynamics
	<b>Marketing Management</b>		<b>Strategic Market orientation</b>
Customer Centric Marketing	Customer Strategy	Customer Centric Marketing Operations	Digital Dynamics for Business
<b>Leadership</b>	<b>Economics &amp; Risk Management</b>		
Inner Leadership	Strategic Decision making		
Competitive Strategy			
	<b>Management and Financial Accounting</b>		<b>Financial Analysis &amp; Corporate Finance</b>
	Finances for Decision Making	Monitoring Financial Impact	Financial Business Dynamics
		<b>Triple Bottom Line Thinking</b>	
		Triple Bottom Line Thinking	

### Business Plan:

Aplicas el conocimiento mientras desarrollas tu **Business Plan**. Convierte tu idea de negocio en un proyecto empresarial real asesorado por expertos.

### Se complementa con temáticas de vanguardia como:

- ✓ Business intelligence.
- ✓ Transformación digital.
- ✓ Innovación.
- ✓ Liderazgo del cambio.

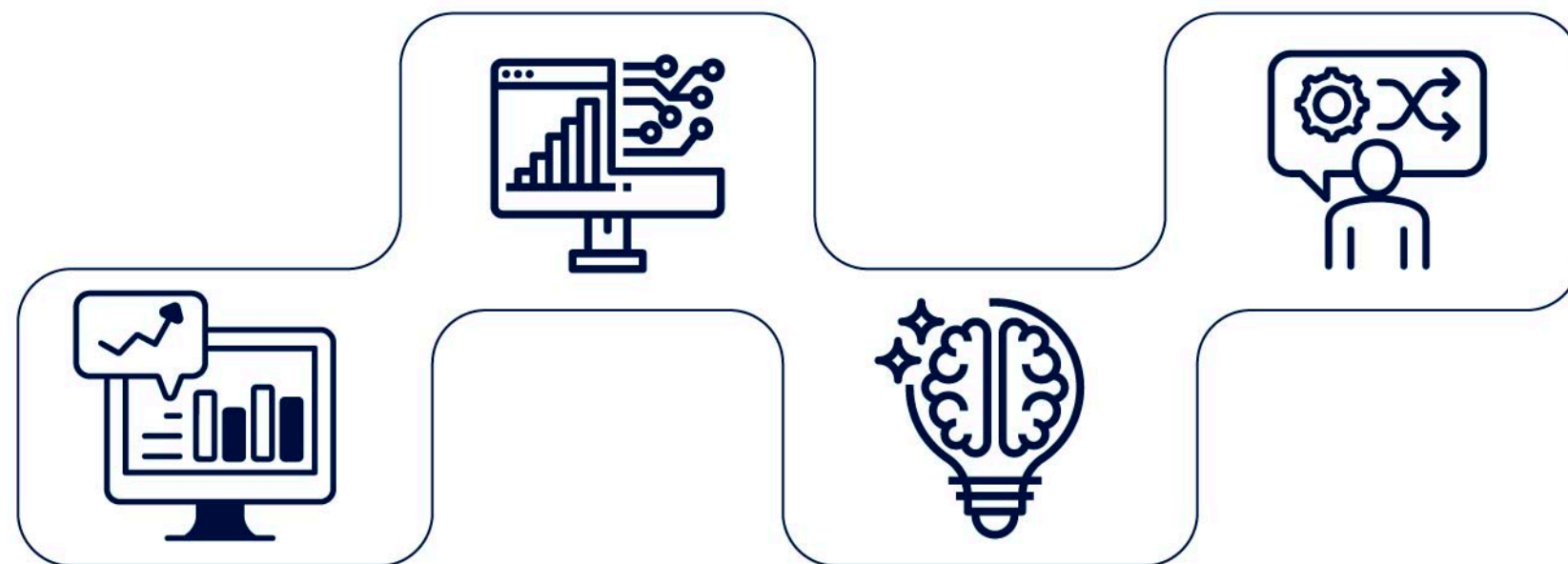
### 3 Formación como experto International Partnership con EIG

Este componente del programa profundiza en tendencias de vanguardia que actualmente lideran el mercado.

En este componente la visión del management se complementa con temáticas de business intelligence y estrategia de operaciones para abordar los retos de la transformación digital y facilitar la exploración de los desafíos asociados al liderazgo del cambio. Esto se logra mediante la aplicación práctica del ExO sprint.

**Strategic Management:** proyecto basado en la metodología de ExO Sprints (Exponential Transformation), que combina tanto la sincronía como la asincronía durante un período de 6 semanas en un proyecto en grupos auto gestionados con el apoyo de un coach.

Los grupos trabajan proyectos de transformación sobre una empresa real, y exponen los resultados a directivos reales de la empresa.



**Experto en Transformación Exponencial**



**eig** Business School 

Cursar este componente te permite transferir créditos para obtener la segunda titulación de Máster Ejecutivo en Transformación Exponencial con EIG.



# 4 Formación como líder con visión global

## International Experiences

Complementas la formación teórico práctica con dos experiencias académicas: **una virtual y una presencial.**

**Puedes elegir una de las cinco International Experiences presenciales\***

\*Sujeto a disponibilidad

### ✈ International Experiences Presenciales



### International Experience Online

## IVY WEEK

En estas International Experiences tendrás la oportunidad de aprender de grandes compañías y hacer networking con empresarios, speakers y compañeros asistentes.

Estas son algunas de las empresas visitadas:





# International Experience Online



La Ivy Week es una experiencia internacional online que incluye conversatorios sobre liderazgo e innovación con ponentes de la Ivy League (conferencia con las universidades más prestigiosas del mundo).

## Algunos de nuestros ponentes internacionales



**Anne Koark**  
Consultora de gestión  
Keynote speaker, Autora  
Prize-winning failure



**Stefan Kermas**  
Entrenador de hockey, dos veces ganador de los juegos olímpicos y referente mundial en el desarrollo de equipos.



**Viktoria Leonhard**  
Jefa del departamento de ventas central de banca Allianz  
Coach y consultora



# International Experiences Presenciales

Boston 🇺🇸

## Sustainable Leadership & Development

En 2015, las Naciones Unidas adoptaron los Objetivos de Desarrollo Sostenible (ODS), para poner fin a la pobreza, proteger el planeta y garantizar la paz y prosperidad de todos hacia 2030.

Los conceptos de desarrollo y sostenibilidad ayudan a las organizaciones, los gobiernos y las empresas a adoptar escenarios idóneos para un medio ambiente más limpio, comunidades más saludables, un uso más inteligente de los recursos, mayores ganancias y sociedades más equitativas.

A lo largo de esta semana, los asistentes comprenderán cómo contribuir a logros de los ODS para lograr un futuro mejor y más sostenible para todos.



Algunas empresas visitadas

Aliados





Madrid - Granada 🇪🇸

## Transformational Leadership & Development

En Westfield impulsamos el desarrollo humano y brindamos formación basada en un enfoque de liderazgo integral.

Los asistentes a esta International Experience adquirirán las habilidades y conocimientos fundamentales para gestionar empresas altamente rentables, al mismo tiempo que generan un impacto positivo en las personas y en el medio ambiente.

A lo largo de esta semana, los participantes desarrollarán las capacidades y habilidades necesarias para liderar negocios de manera eficaz, adoptando una perspectiva de liderazgo transformacional.



Algunas empresas visitadas



Atlético de Madrid



Aliados



Miami 🇺🇸

## Growth, Market & Analytics

El crecimiento del negocio y la presencia en el mercado son dimensiones clave en la estrategia empresarial.

Estamos en un momento en que saber atraer clientes, y sobre todo mantener clientes satisfechos, leales y recurrentes es imprescindible para asegurar la viabilidad, la sostenibilidad y la rentabilidad de los negocios. En este contexto, contar con los recursos y analíticas para monitorizar y valorar la evolución de nuestros clientes es otra pieza clave de la estrategia.

A lo largo de esta semana, los asistentes vivirán experiencias y conocerán casos de éxito en los que empresas configuraron su estrategia de crecimiento, y aplicaron las analíticas correctas para manejar la experiencia de cliente como base fundamental de su negocio.



Ubicación

**Babson College - Miami**  
1200 Brickell Ave #300, Miami,  
FL 33131, Estados Unidos.

Algunas empresas visitadas



Aliado



San Francisco / Silicon Valley 🇺🇸

## Business Model Design, Innovation & Transformation

Innovar se ha convertido en la opción más viable y pertinente para sobrevivir en un mundo donde los clientes y las empresas esperan una mejora continua de los productos y servicios.

Este cambio ha hecho que los nuevos modelos de negocio se expandan, pero también ha provocado que cada vez resulte más complicado crear negocios que funcionen. La clave no está solo en la idea, sino en la idoneidad, el tiempo y la oportunidad.

A lo largo de esta semana, los asistentes conocerán las herramientas necesarias para adaptarse a las nuevas realidades del mercado y aprenderán cómo aumentar la probabilidad de que un negocio funcione.



Algunas empresas visitadas

Aliado



Munich 🇩🇪

## Global Impact Ecosystems

Ciertas industrias en países específicos logran establecer, mediante la colaboración entre stakeholders tanto públicos como privados, ecosistemas empresariales integrales que ejercen un impacto a nivel global, convirtiéndose en referentes mundiales en sus respectivos sectores. Alemania proporciona destacados ejemplos de estos ecosistemas en los ámbitos deportivo y de movilidad, que brindan la oportunidad de conectarse directamente con los Global Impact Ecosystems.

Aliado



# Executive MBA

Se recomienda amplia experiencia ejecutiva y 8 años de trayectoria laboral.

16 meses  
**21.000 USD**

## Executive Leadership Package



Track del SER  
+ 2 Mentorías personalizadas

Te formamos como **persona**

## Enfoque de pensum en bloque CORE

Materias enfocadas hacia Adaptive Business Management + Curso: Financial Accounting Fundamentals

Te formamos como **directivo**

## International Partnership con EIG



Te formamos como **experto**

## Encuentro con referentes

1 International Experience presencial + 1 International Experience Online Ivy Week

Te formamos como **líder con visión global**



### Otros costos:

Registration fee: **150 USD**

No reembolsable.

Evaluación de credenciales\*: **150 USD**

\*Este servicio puede tramitarse con el proveedor proporcionado por Westfield a través del pago de la tasa de Evaluación de Credenciales, o con cualquier otro proveedor.

**Para cursar cualquier programa en Westfield Business School es necesario contar con título pregrado equivalente a bachelor degree USA en institución acreditada.**



**¿Estás listo para convertirte en un líder transformador?**

-  USA: +1 786 767 5846  
LATAM: +57 310 571 6372
-  [admissions@westfield.edu](mailto:admissions@westfield.edu)
-  1200 Brickell Ave. 680 Miami, FL 33131

**Contáctanos**

**Síguenos en**

-  Westfield Business School
-  @westfieldbs
-  Westfield Business School
-  @westfieldbs

**We awake human potential  
to change the world**

[www.westfield.edu](http://www.westfield.edu)